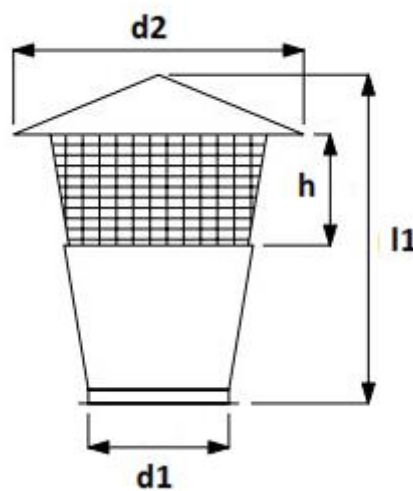
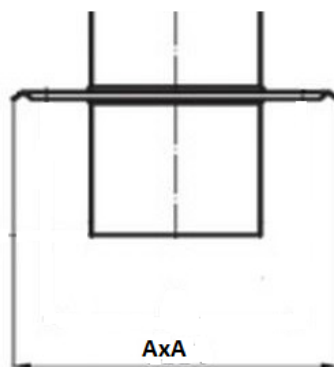


Czerpnia dachowa typu C

Czerpnia wykonywana jest standardowo z blachy ocynkowanej. Ocynk w klasie Z275, minimalna masa powłoki obustronnie 275g/m². Stosowana jako zakończenie instalacji wentylacyjnej. Chroni przed bezpośrednim wpływem czynników atmosferycznych, jednocześnie wspomaga pracę układu wentylacji. Zastosowana siatka ochronna, zabezpieczają przed dostępem ptaków, gryzoni i większych zanieczyszczeń do wnętrza instalacji.



Czerpnie produkowane są na zamówienie w rozmiarze nypowym, mufowym lub z kołnierzem. Istnieje możliwość wykonania czerpni z podstawą prostokątną o wymiarach $A \times A$



Czerpnia dachowa typ C – Produkowane średnice

Średnica d1	Średnica d2	Wysokość l1	Wysokość h
[mm]	[mm]	[mm]	[mm]
100	200	175	50
125	250	220	50
160	320	270	55
200	400	340	60
250	500	425	75
315	630	530	95
400	800	650	130

Możliwe wykonanie elementu o niestandardowych wymiarach

Czerpnie produkowane są zgodnie z normami

PN-EN 1506 „Wentylacja budynków. Przewody proste i kształtki wentylacyjne z blachy o przekroju kołowym. Wymiary”

PN-EN 10346 „Wyroby płaskie stalowe powlekane ogniowo w sposób ciągły.

Warunki techniczne dostawy”