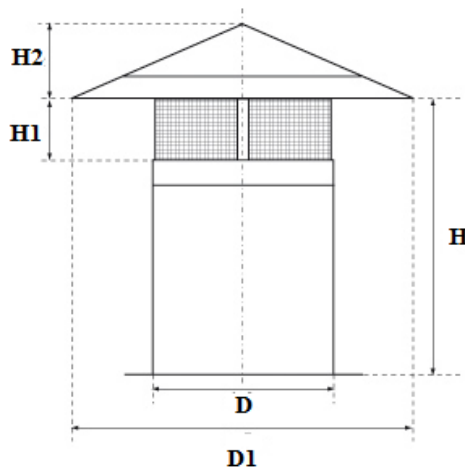
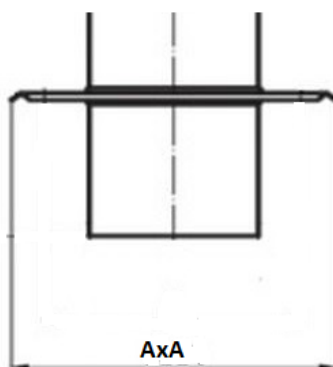


Czerpnia dachowa typ C1

Czerpnia dachowa okrągła typ C1 wykonana jest ze stali ocynkowanej. Ocynk w klasie Z 275, minimalna masa powłoki obustronnie 275g/m². Czerpnia dachowa stosowana jest jako zakończenie przewodów wentylacyjnych prostokątnych zabezpieczające instalacje przed opadami atmosferycznymi oraz zapewniające właściwe działanie instalacji. Zastosowana siatka ochronna, zabezpieczają przed dostępem ptaków, gryzoni i większych zanieczyszczeń do wnętrza instalacji.



Czerpnie produkowane są na zamówienie w rozmiarze nypowym, mufowym lub z kołnierzem. Istnieje możliwość wykonania wywietrzaka z podstawą prostokątną o wymiarach AxA.



Czerpnia dachowa typ C1 – Produkowane rozmiary

Średnica D	Średnica D 1	Wysokość H	Wysokość H 1	Wysokość H 2
[mm]	[mm]	[mm]	[mm]	[mm]
80	160	210	60	50
100	200	210	60	50
125	250	210	70	50
160	320	225	75	55
200	400	240	75	60
250	500	310	100	75
315	630	390	125	100
355	710	435	145	105
400	800	490	160	120

*Możliwość wykonania czerpni o niestandardowych rozmiarach

Czerpnie produkowane są zgodnie z normami

PN-EN 1506 „Wentylacja budynków. Przewody proste i kształtki wentylacyjne z blachy o przekroju kołowym. Wymiary”

PN-EN 10346 „Wyroby płaskie stalowe powlekane ogniowo w sposób ciągły.

Warunki techniczne dostawy”